

Aviso de Ciclón Tropical en el Océano Pacífico

No. Aviso: 06

Ciudad de México a 19 de Septiembre del 2016.

Emision: 04:15h

Servicio Meteorológico Nacional, fuente oficial del Gobierno de México, emite el siguiente aviso:

Síntesis: PAINE ES AHORA HUCARÁN CATEGORIA I

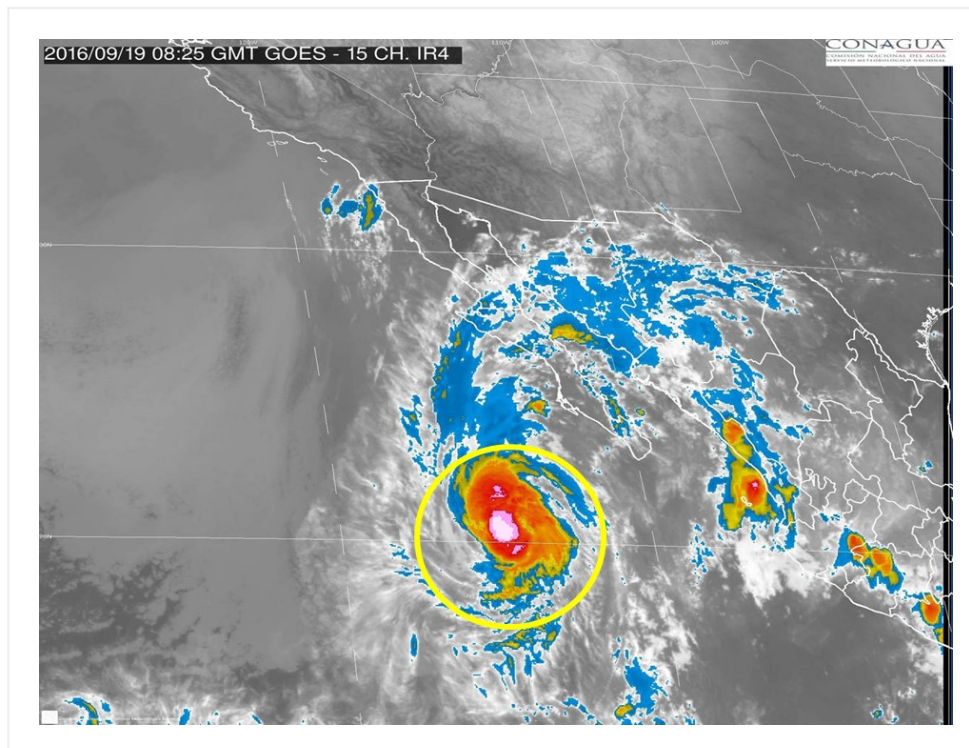


Imagen de satélite

Situación Actual:

"PAINE" es ahora Huracán Categoría I, al suroeste de Baja California Sur. Se desplaza hacia el noroeste.

Condiciones Actuales		
Hora local (hora gmt)	4:00 (9:00 GMT)	
Ubicación del centro del ciclón	Latitud Norte:20.6°	Longitud Oeste: 114.6°
Distancia al lugar más cercano	520 km al sur-suroeste de Cabo San Lázaro, BCS. 550 km al oeste-suroeste de Cabo San Lucas, BCS.	

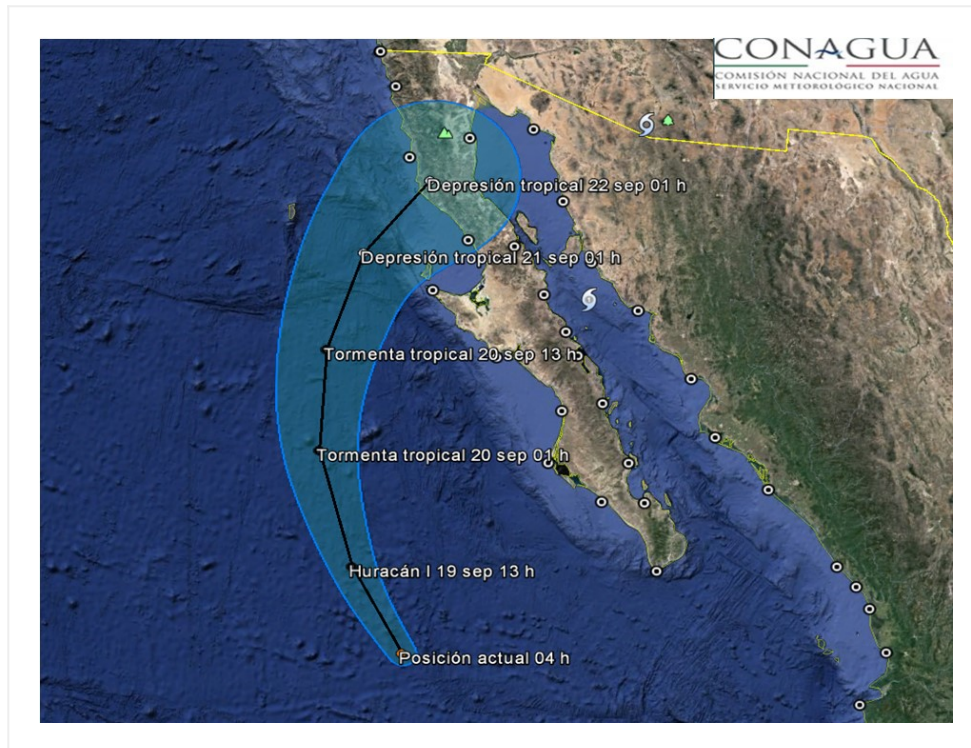
Condiciones Actuales

Desplazamiento actual:	noroeste (315°) a 24 km/h			
Vientos máximos [km/h]:	Sostenidos: 120 km/h		Rachas: 150 km/h	
Presión mínima central [hpa]:	989 hPa			
Pronóstico de lluvia	Potencial de tormentas puntuales muy fuertes en Baja California Sur			
Recomendaciones	Extremar precauciones a la población en general en las zonas de los estados mencionados por lluvias, viento y oleaje (incluyendo la navegación marítima) y atender las recomendaciones emitidas por las autoridades del Sistema Nacional de Protección Civil, en cada entidad.			
Extensión en cuadrantes de radios de vientos y oleaje				
Radio de vientos de 120 km/h	35 km NE	30 km SE	0 km SO	30 km NO
Radio de vientos de 95 km/h	75 km NE	55 km SE	35 km SO	55 km NO
Radio de vientos de 63 km/h	150 km NE	150 km SE	75 km SO	110 km NO

Condiciones Actuales
Extensión en cuadrantes de radios de vientos y oleaje

Oleaje 4 m	220 km NE	165 km SE	55 km SO	110 km NO
-------------------	-----------	-----------	----------	-----------

PRONÓSTICO VALIDO AL DÍA/HORA LOCAL TIEMPO CENTRO	LATITUD NORTE	LONG. OESTE	VIENTOS [Km/h]	CATEGORÍA	UBICACIÓN (en km)
19/13h	22.2	115.8	120/150	Huracán categoría I	460 km al suroeste de Cabo San Lázaro, BCS.
20/01h	24.4	116.8	100/120	Tormenta Tropical	415 km al suroeste de Punta Abrejos, BCS.
20/13h	26.4	117.0	85/100	Tormenta Tropical	250 km al suroeste de Punta Eugenia, BCS.
21/01h	28.4	116.6	55/75	Depresión Tropical	165 km al oeste-noroeste de Punta Eugenia, BCS.
22/01h	30.0	115.5	35/55	Depresión Tropical	70 km al sureste de Cabo San Quintin, BC.



Trayectoria pronóstico del Huracán "PAINE"

Aviso No.	Fecha / Hora local CDT	Lat. Norte	Long. Oeste	Distancia más cercana (km)	Viento m ^á x. / rachas	Categoría	Avance

1	17 sep / 22:00	16.7	110.0	250 km al sur-sureste de Isla Socorro, Col. 615 km al suroeste de Cabo Corrientes, Jal. 685 km al sur de Cabo San Lucas, BCS.	55/75	Depresión Tropical	Noroeste (305°) a 26 km/h
2	18 sep / 04:00	17.3	110.7	165 km al sur de Isla Socorro, Col. 630 km al sur de Cabo San Lucas, B.C.S.	65/85	Tormenta Tropical	Noroeste (310°) a 22 km/h
3	18 sep / 10:00	17.5	111.4	620 km al sur-suroeste de Cabo San Lucas, BCS.	65/85	Tormenta Tropical	Noroeste (305°) a 20 km/h
4	18 sep / 16:00	18.5	112.9	210 km al oeste de Isla Socorro, Col. 580 km al sur-suroeste de Cabo San Lucas, BCS.	95/110	Tormenta Tropical	Noroeste (310°) a 22 km/h
5	18 sep / 22:00	19.5	113.8	555 km al suroeste de Cabo San Lucas, BCS. 310 km al oeste-noroeste de Isla Socorro, Col.	110/140	Tormenta Tropical	Noroeste (315°) a 24 km/h
06	19 sep / 4:00	20.6	114.6	520 km al sur-suroeste de Cabo San Lázaro, BCS. 550 km al oeste-suroeste de Cabo San Lucas, BCS.	120/150	Huracán categoría I	noroeste (315°) a 24 km/h

EL SIGUIENTE AVISO SE EMITIRÁ A LAS 10:15 HRS TIEMPO DEL CENTRO O ANTES SI OCURREN CAMBIOS SIGNIFICATIVOS

Pronosticador: Martín Téllez Saucedo

Revisó: Martín Téllez Saucedo